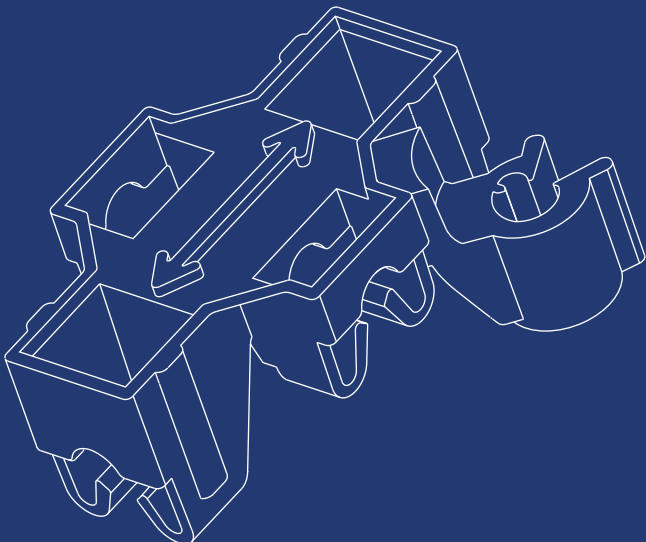
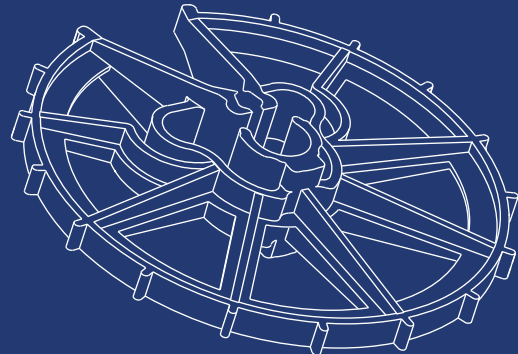
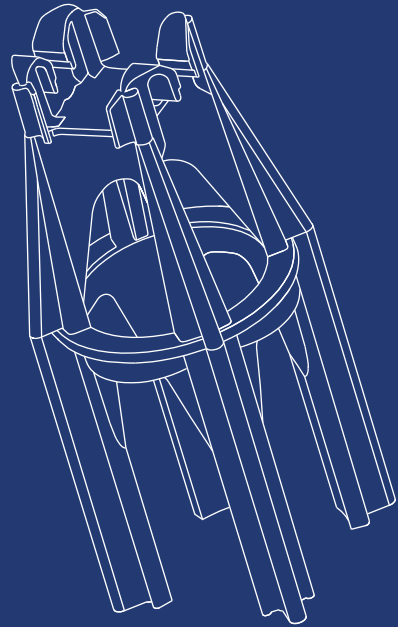


Make Tomorrow

with **CHOONGSAN HYFIX** Established in 1976 concrete accessories



Contents

- 03 인사말
- 04 연혁
- 06 New 발넷 철근받침대 (상근용)
- 08 발넷 철근받침대 (상근용)
- 10 사다리형 철근받침대 (상근용)
- 12 발넷 철근받침대 (하근용)
십자형 철근받침대 (하근용)
- 13 십자형 철근받침대 (하근용)
PC, RC겸용 십자형 철근 받침대
- 14 단열재용 철근받침대
- 16 도너츠형 스페이서
- 18 기둥, 보, 웅벽용 철근받침대
- 20 데크판용 철근받침대
- 22 바 스페이서 (폭 고정 겸용 스페이서)
- 23 콘크리트 철근받침대 (OEM)
- 24 PC용 바스페이서
- 25 PC용 도너츠 스페이서
- 26 PC용 철근받침대 (상,하근 겸용)
- 27 PC용 윈도우 심블럭
- 28 Plastic Assembling Plates
- 30 통코너®
- 32 통코너® 연결구
- 34 통판넬
- 36 통판넬 연결구
- 38 데크 겸용 레벨러
- 40 RC 레벨러 (철근 슬라브형)
- 42 데크 레벨러 (데크 플레이트용)
- 44 알폼 간격재
- 45 PVC콘 22Ø
- 46 인증서 / 기술현황



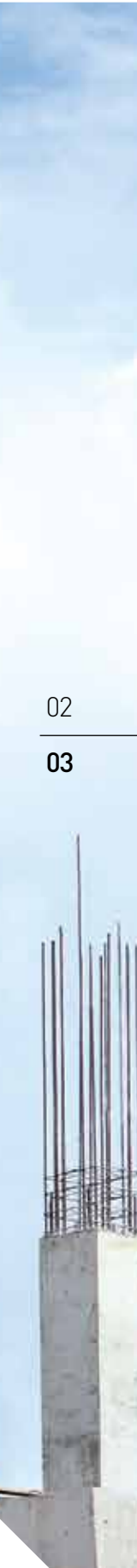
Greetings

중산하이픽스(주)는 1976년 구)한국스페이서공업사로 창사한 이래 한 길을 걸어오면서 끊임없는 기술혁신으로 여러분의 곁을 지켜왔습니다.

중산하이픽스(주)는 작게는 임직원의 고용안전을 위해, 크게는 여러분의 주거환경의 안전을 위해, 또한 다양한 국적의 직원들이 갖는 문화의 어울림을 위해 노력하고 있습니다.

중산하이픽스(주)는 과거의 건축과 미래의 건축의 연결고리로서 보다 안전하고 아름다운 주거환경을 이루겠다는 창업신념을 변함없이 지켜나가겠습니다.

중산하이픽스주식회사 임직원 일동



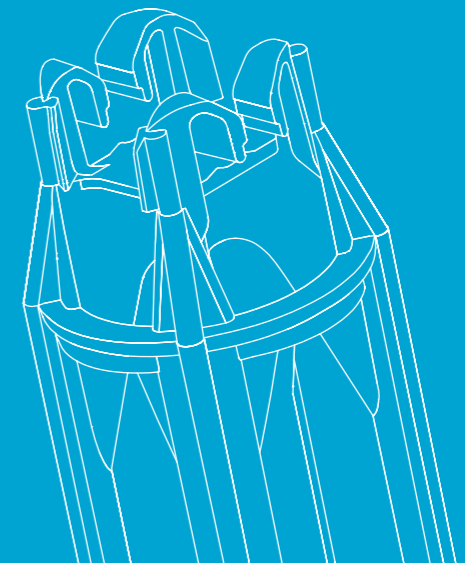
History

- 2014. 09 현 대표이사 취임
- 2009. 09 KS Q ISO9001:2009, ISO9001:2008 획득
- 2009. 05 연구개발전담부서 인정 / 한국산업기술진흥협회
- 2007. 07 공장신축이전 / 경기도 김포시 통진읍 가현리 608
- 2007. 05 INNO-BIZ 확인(A등급) / 중소기업청 선정
- 2007. 01 벤처기업 확인(신기술 개발부문) / 경기지방 중소기업청 선정
- 2007. 01 중산하이픽스(주) / 법인설립
- 2004. 06 벤처기업 확인(신기술 개발부문) / 경기지방 중소기업청 선정
- 2004. 06 INNO-BIZ 확인(A등급) / 중소기업청 선정
- 2002. 02 제2공장 신축(프레스사업부) / 경기도 김포시 장기동 1142-1
- 2000. 11 벤처기업 확인(신기술 개발부문) / 경기지방 중소기업청 선정
- 1999. 08 제1공장 신축(사출사업부) / 경기도 김포시 장기동 1155
- 1994. 07 공장이전 / 경기도 김포시 풍무동 662-116
- 1990. 03 중산기업 / 상호변경
- 1982. 05 공장 신축이전 / 경기도 부천시 삼정동 34-6
- 1981. 01 한국스페이스 주식회사 / 법인설립
- 1980. 01 부천공장 이전 / 경기도 부천시 도당동 85-4
- 1978. 06 공장 및 사무실 이전 / 서울 용산구 한강로3가 40-878
- 1976. 12 한국스페이스 공업사 창립 / 서울 종로구 교북동 28-1

Concrete Accessories · 철근

CHOONGSAN HYFIX

Established in 1976 concrete accessories



NEW HY rebar support (upper)

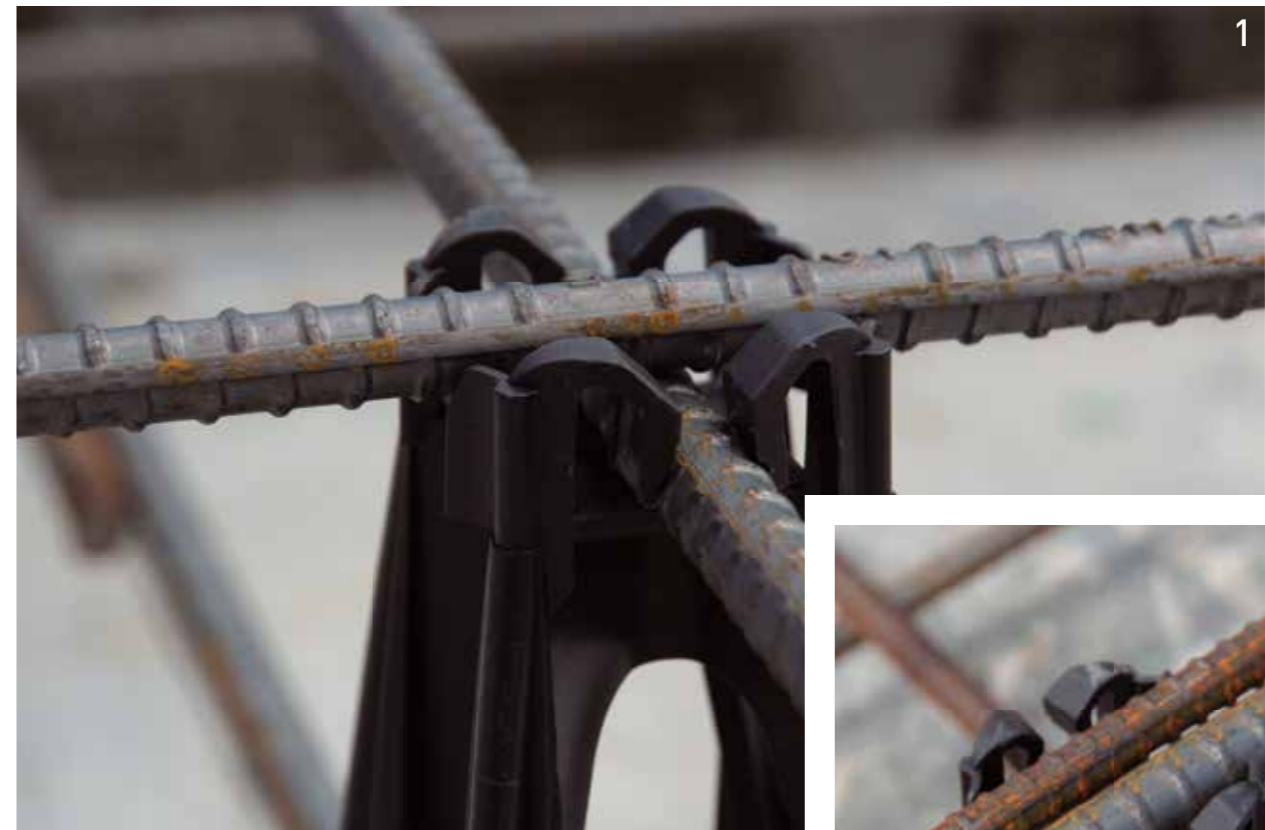
New 발넷 철근 받침대(상근용)

New HY-150 헤드의 새로운 더블 클립은 철근을 보다 강력하게 잡아줄 수 있도록 디자인되었고, 대부분의 New HY시리즈는 이어지는 부분도 고정시킬 수 있으며, 제품이 철근으로부터 이탈되지 않게 설계 및 제작 되었습니다. 기존 HY제품 대비 네개 다리의 길이는 길어지면서도 사방이 개방된 내부 형태를 그대로 유지하여 여전히 콘크리트가 제품 내부에도 균일하게 채워지며, 철근의 교차점에도 설치할 수 있습니다. 공학적 설계로 기존 HY제품 보다 중량이 가벼워지면서도 더욱 높은 압축강도로 철근을 받칠 수 있으며 시공도 보다 용이하고 다양한 현장 상황에 적용 하기 쉽게 제작되었습니다.



New HY-150 has strong double clips on top which holds rebar incredibly tight, in the most of the New HY series, these clips can hold two rebars and never separated from them. Double Clip HY-150 still has the four separated legs and open structure from the previous design which guarantees perfect filling of concrete inside the product. The four legs are stretched a little bit while maintaining the total height, it helps to install the products in various condition on site more easily. Even the New HY-150 is lighter than the previous model, it provides higher compressive strength with its special structure.

Product Code	Height (mm)	Bar Dia. (mm)	Quantities / Bag
New HY-90	90	10-20	280
New HY-140	140	10-20	130
New HY-150	150	10-20	110
New HY-160	160	10-20	100



New HY-150
시공현장
1 / 2 / 3

HY rebar support (upper)

발넷 철근 받침대(상근용)

HY는 네 개의 기둥과 개방된 내부 형태로 디자인 되어 철근의 교차점에도 설치가 가능한 제품입니다. 독특한 내부 형태로 인해 콘크리트가 제품 내부에 균일하게 채워지며, 상부의 클립형 결합부위는 콘크리트 타설시 철근을 잡아줘 철근으로부터 이탈되지 않습니다.

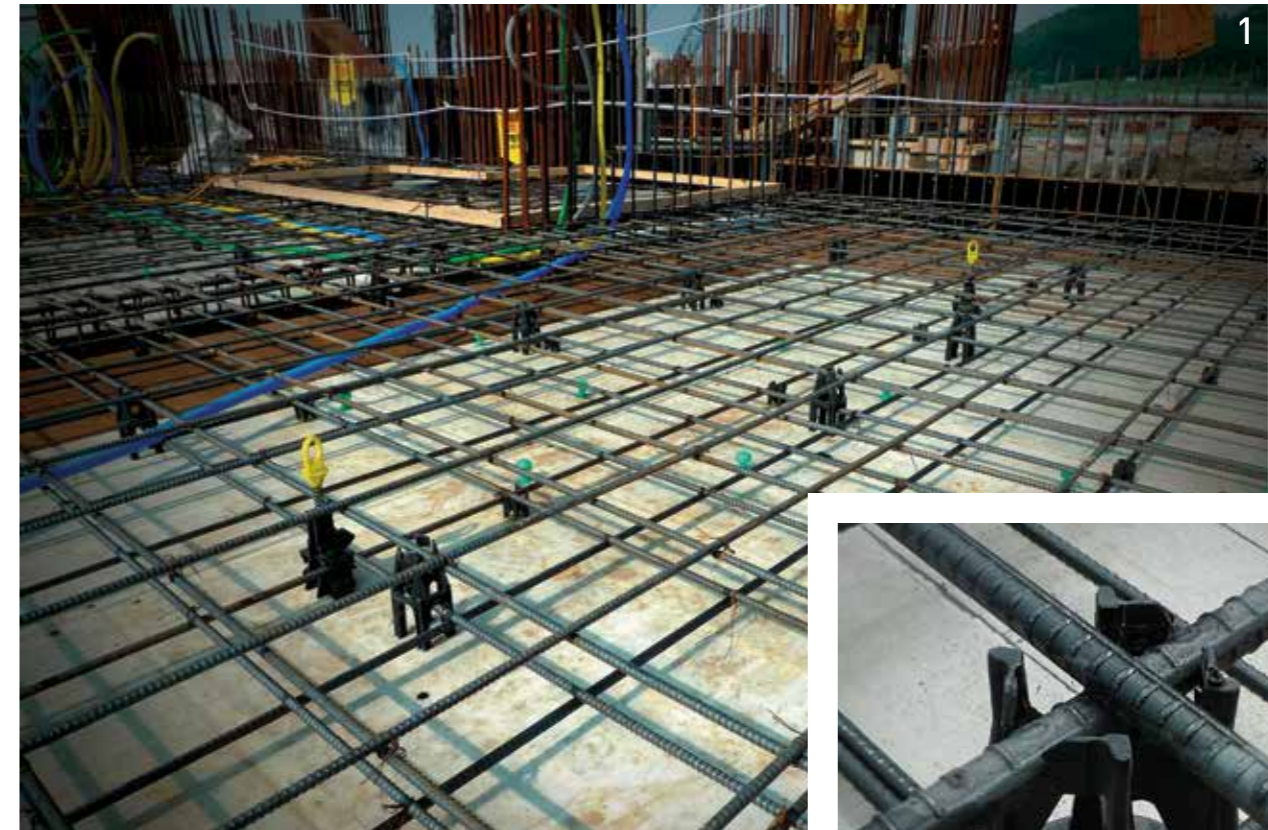
75~220mm의 다양한 슬라브 두께에 시공이 가능하며, 거푸집 해체 후 견출이 필요 없어 매우 경제적인 제품입니다.

HY has four separated legs and open structure which guarantees perfect filling of concrete.

Specially designed clip type top holds rebar more tightly than ever. Customized raw material is used for its strength. HY covers various range from 75mm to 220mm.



Product Code	Height (mm)	Bar Dia. (mm)	Quantities / Bag
HY-75	75	10-20	300
HY-100	100	10-20	250
HY-110	110	10-20	220
HY-120	120	10-20	180
HY-130	130	10-20	140
HY-170	170	10-20	90
HY-180	180	10-20	70
HY-190	190	10-20	60
HY-200	200	10-20	60
HY-220	220	10-20	50



발넷 철근받침대 시공현장 1 / 2 / 3



CRH rebar support (upper)

사다리형 철근받침대(상근용)



독특한 상부 구조를 도입해 철근을 고정하는 능력을 향상시키고, 철근 두줄을 동시에 시공할 수 있게 했습니다. 특수 강화 플라스틱을 사용하여 더 견고하게 제작됐으며 제품의 규격이 75mm~180mm로 확보되어 있어 넓은 범위의 슬라브 두께에 사용할 수 있는 매우 경제적인 제품입니다.

CRH has unique top figure which improves grabbing power and makes installation easier. It could hold two rebars while you are connecting rebars. Specially enhanced raw material is used for maximum strength. CRH covers various range from 75mm to 180mm.

Product Code	Height (mm)	Bar Dia. (mm)	Quantities / Bag
CRH-75	75	10-13	500
CRH-90	90	10-13	400
CRH-100	100	10-13	350
CRH-120	120	10-13	300
CRH-130	130	10-13	300
CRH-140	140	10-13	250
CRH-150	150	10-13	200
CRH-160	160	10-13	180



사다리형 철근받침대
시공현장
1 / 2 / 3

SS rebar support (lower)

발넷 철근받침대(하근용)



SS는 철근 무게를 버티는 힘이 탁월하며 피복두께를 일정하게 유지하는데 매우 적합합니다. 상부의 클립형 구조로 인해 콘크리트 타설시 철근이 이탈이 되지 않고 깨지거나 넘어지지 않습니다. 거푸집 해체 후 견출이 필요 없으며 매우 경제적인 제품입니다.

SS endures incredible weight and it is perfect to maintain concrete cover thickness. Specially designed clip type top maximize the maintaining ability.

Product Code	Height (mm)	Bar Dia. (mm)	Quantities / Bag
SS-20	20	10-13	1,200
SS-25	25	10-13	1,000
SS-30	30	10-13	1,000
SS-40	40	10-13	1,000



H rebar support (lower)

십자형 철근받침대(하근용)



H는 기존의 제품들에 비해 가볍고, 철근의 무게를 버티는 힘이 증가되었습니다. 철근과 만나는 면적이 넓어져 이탈되지 않습니다.

H can endure more weight than other products with less weight, and it has wide surface to hold rebar to prevent to be separated.

Product Code	Height (mm)	Bar Dia. (mm)	Quantities / Bag
H-20	20	10-13	1,200
H-30	30	10-13	1,000



CUH rebar support (lower)

십자형 철근받침대(하근용)



획기적인 상부 디자인을 도입하여 모든 굵기의 철근에 사용이 가능하며 설치 또한 간편합니다. 특수 강화 플라스틱을 사용하여 견고함을 강화시킨 매우 경제적인 제품입니다.

CUH has unique top design to cover all of the rebar diameter range. Specially enhanced raw material is used for maximum strength.

Product Code	Height (mm)	Bar Dia. (mm)	Quantities / Bag
CUH-30	30	10-23	1,000



PC rebar support (lower)

PC, RC겸용 십자형 철근받침대(하근용)



PC, RC 겸용 십자형 철근받침대는 더욱 가벼워진 중량으로 작업하기에 편리하며, 탁월한 역학적 구조로 인해 더 큰 하중을 견딜 수 있습니다.

PC, RC rebar support gets lighter weight than before, however is has improved body structure to endure more weight.

Product Code	Height (mm)	Bar Dia. (mm)	Quantities / Bag
H-25	25	5-10	1,000



Insulator rebar support

단열재용 철근받침대



단열재용 제품은 철근받침대를 단열재 위에 시공 때에는 슬라브 두께를 유지하기 위해 반드시 사용해야 하는 제품입니다. 상근용과 하근용 철근받침대의 하부에 단열재용 판이 결합된 제품으로, 철근받침대가 철근의 무게로 인해 단열재를 뚫고 들어가는 것을 방지 합니다. 기존 철근받침대를 사용해야 할 경우 단열재용 사각판을 함께 사용할 수 있습니다.

Insulator rebar support is essential item while maintaining slab thickness on insulator R series is specially designed for insulator. Also putting Insulator Plate under your rebar supports, you could use other rebar supports without any problem.

Product Code	Height (mm)	Bar Dia. (mm)	Quantities / Bag
SS30R	30	10-13	600
75R	75	10-20	300
90R	90	10-20	250
100R	100	10-20	250
120R	120	10-20	200
150R	150	10-20	140
Insulator Plate			300



단열재용 철근받침대 시공현장



10mm 철근이음 부분 시공현장



Donut spacer

도너츠형 스페이서



제품과 철근이 닿는 부분을 집게모양으로 디자인하여 다양한 철근 굵기에 사용할 수 있습니다. 제품 내부의 바퀴살 모양은 콘크리트의 흐름을 원활하게 하고 가장자리의 돌기부는 거푸집과 접촉을 최소화하는 역할을 합니다.

Donut spacer has specially designed spoke wheel structure, which helps concrete flow better during concrete pouring process. It also contains tweezers in the center which can hold various diameters of steel reinforcement. The spokes have out lips which minimize to contact with cast/mold.

Product Code	Height (mm)	Bar Dia. (mm)	Quantities / Bag
20-D10/13	20	10-13	2,000
30-D10/13	30	10-13	1,000
30-D16/19	30	16-19	800
40-D10/13	40	10-13	800
40-D16/19	40	16-19	500
50-D10/16	50	10-16	400
50-D19/25	50	19-25	250
60-D10/13	60	10-13	120
60-D16/32	60	16-32	120
70-D10/13	70	10-13	100
70-D16/32	70	16-32	100
80-D13/32	80	13-32	80
90-D13/32	90	13-32	60
100-D13/32	100	13-32	50



도너츠형 스페이서
시공현장
1 / 2 / 3 / 4



BB rebar support

기둥, 보, 옹벽용 철근받침대



측면에 위치한 집게로 철근에 단단히 고정되어 이탈되지 않습니다. 보, 옹벽 및 기둥에 사용하기에 적합하며, 특수 강화 플라스틱을 사용하여 매우 견고합니다.

BB has specially designed hook. Once BB is installed, it is not separated from steel reinforcement again. It is ideal to use in column, beam or wall.

Product Code	Height (mm)	Bar Dia. (mm)	Quantities / Bag
BB 345	30, 40, 50	10-20	500
BB 367	30, 60, 70	10-20	250



보 철근에 시공예



기둥 철근에 시공예



기둥, 보, 옹벽용 철근받침대 시공현장 1 / 2

HK 5

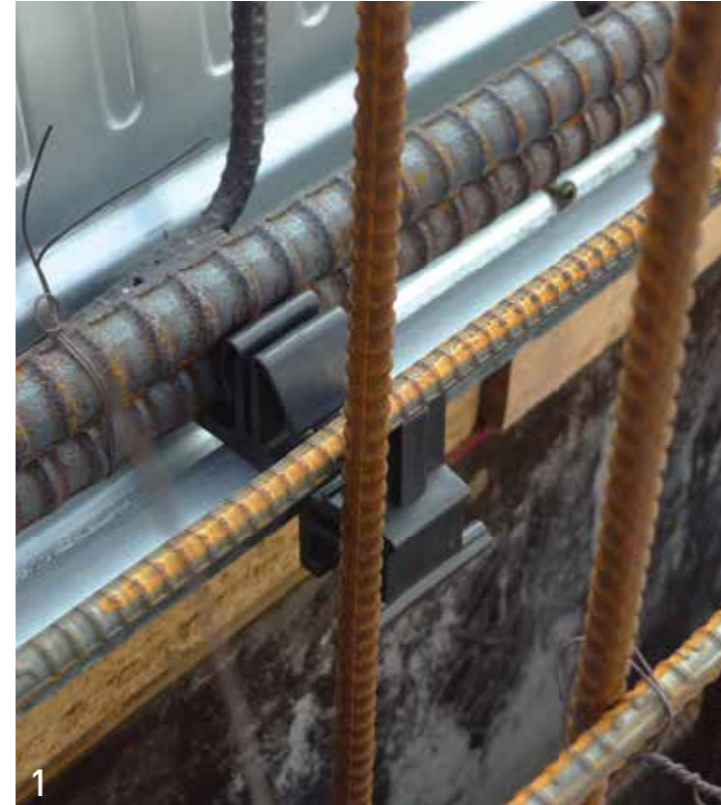
데크판용 철근받침대



Product Code	Bar Dia. (mm)	Quantities / Bag
HK-5/60	Max 32mm	300
HK-5/95	Max 32mm	200
HK-5/105	Max 32mm	200
HK-5/123	Max 32mm	200
HK-5/174	Max 32mm	200

데크판용 철근받침대는 지하 주차장 슬라브를 시공할 때 사용되는 데크판에 설치하는 철근 받침대입니다. 데크판과 판 사이에 하부 보강근이 지나가게 되는데, 이때 데크판 형태의 특성상 생기는 골에 철근이 빠지는 것을 방지하고 일정한 높이로 받쳐주는 역할을 합니다.

HK20 is applied to deck plates (e.g. underground parking lot slabs). It prevents steel reinforcement falling in the valley between two deck plates, and keeps steady position and height of steel reinforcement.



Bar spacer

바 스페이서(폭 고정 겸용 스페이서)



Product Code	Wall thickness (mm)	Cover thickness (mm)	Bar Dia. (mm)	Quantities / Bag
L-150-30/30	150	30/30	10-13	400
L-180-30/30	180	30/30	10-13	300
L-200-30/30	200	30/30	10-13	250
L-250-30/30	250	30/30	10-13	300
L-300-30/30	300	30/30	10-13	250
L-200-30/40	200	30/40	10-13	250
L-250-30/40	250	30/40	10-13	250
L-300-30/40	300	30/40	10-13	200
L-200-40/40	200	40/40	10-13	250
L-250-40/40	250	40/40	10-13	250
L-300-40/40	300	40/40	10-13	200

바 스페이서는 수직으로 시공된 철근들 사이의 간격을 유지하는데 사용됩니다. 철근에 결합되는 부분이 클립형으로 되어있어 시공 후 철근에서 분리되지 않습니다.

Bar spacer is mainly used in between two vertical reinforcements. It is not separated once it is applied, and excellent to maintain concrete cover thickness at the same time.



바 스페이서 시공현장 1 / 2

Concrete rebar support (OEM)

콘크리트 철근받침대 (OEM)



Product Code	Height (mm)	Bar Dia. (mm)	Quantities / Bag
H-2/3/4	20, 30, 40	10-20	175
H-3/4/5	30, 40, 50	10-20	90
H-4/5/6	40, 50, 60	10-20	54
H-5/7/8	50, 70, 80	10-20	42
H-6/9/10	60, 90, 100	10-20	25

재질이 콘크리트로 되어있으며, 삼면을 모두 사용할 수 있도록 디자인해 하나의 제품으로 세가지 높이에 시공할 수 있습니다.

Concrete rebar support is made with concrete, and designed as three-in-one system. Simply, it can be used every single dimension (width, depth and height) as a rebar support.

BAR spacer (PC)

PC용 바 스페이서



PC용 바 스페이서는 PC제작용 거푸집 안에 들어가는 철근들간의 간격을 정확하게 유지합니다. 클립형 디자인으로 철근에서 분리되지 않으며, 거푸집과 접촉부위를 최소화 하기 위해 제품의 양 끝을 삼각형으로 제작하였습니다.

PC BAR spacer holds two reinforcements in the PC concrete panel with great power. It maintains precise concrete cover thickness, and is made as a triangle shape for minimize exposed area after taking off a cast/mold.

Product Code	Wall thickness (mm)	Cover thickness (mm)	Bar Dia. (mm)	Quantities / Bag
L-100-25/25	100	25	6	6
L-120-25/25	120	25	6	6
L-150-25/25	150	25	6	6
L-250-50/50	250	50	10	10



PC용 바 스페이서 시공현장

Donut spacer (PC)

PC용 도너츠 스페이서



PC용 도너츠 스페이서는 PC 제작 시 사용하며 거푸집과 접촉을 최소화 하기 위해 외부 돌기를 형성하였습니다.

PC Donut spacer is used for manufacturing PC concrete panel. Out rips for less contacting with cast/mold.

Product Code	Height (mm)	Bar Dia. (mm)	Quantities / Bag
25-D6	25	6	1000



PC용 도너츠 스페이서 시공현장

Rebar support (PC)

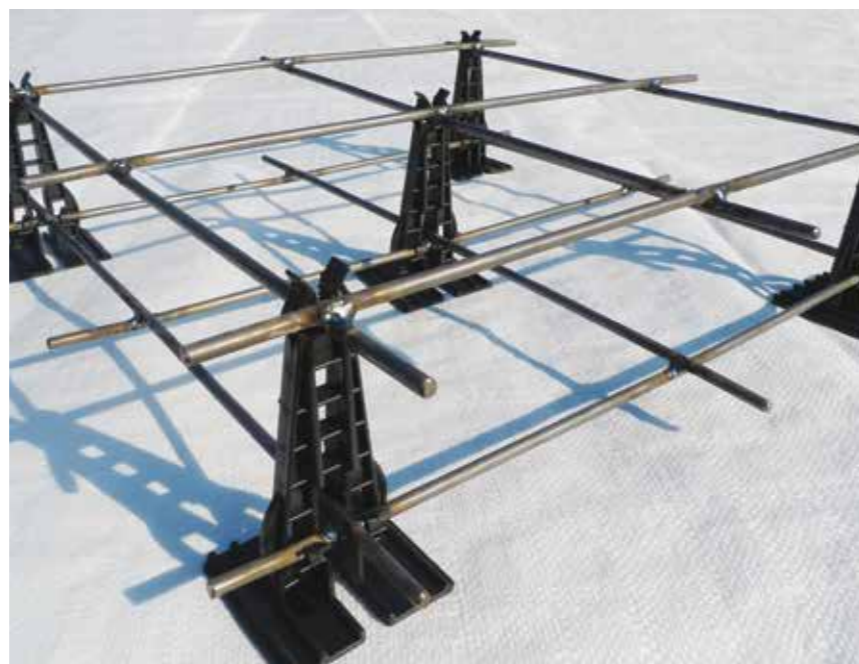
PC용 철근받침대(상·하근 겸용)



PC용 철근받침대는 PC슬라브 제작 시(슬라브 두께: 150mm) 하측 철근과 상측 철근이 피복 25mm로 고정 되도록 설계되었고, 단열재가 포함된 PC슬라브의 경우에도 사용이 가능하도록 지지대 부분이 넓게 제작되었습니다.

PC rebar support maintain 25mm distance between two rebar during manufacturing PC panel (150mm slab thickness). It also can be applied to PC panel with the insulator.

Product Code	Height for Upper	Height for Low	Bar Dia. (mm)	Quantities / Bag
PCH-112	150	25	5-8	250



PC용 철근받침대 시공현장 1 / 2

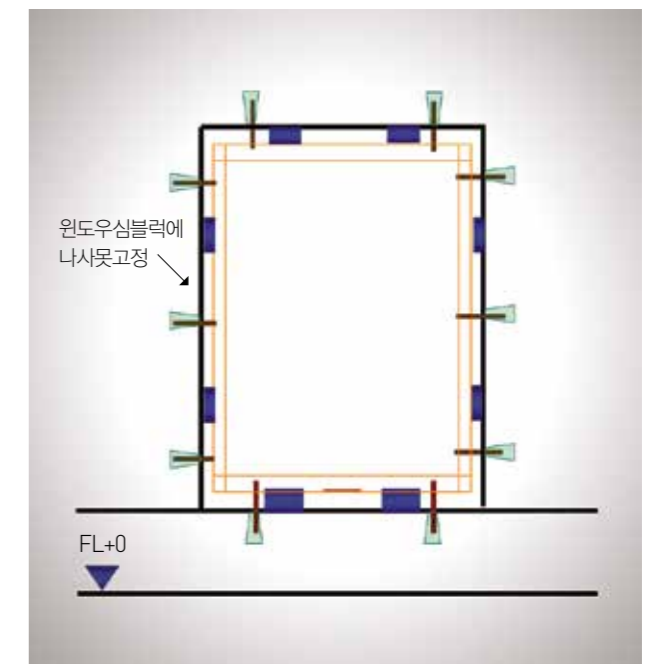
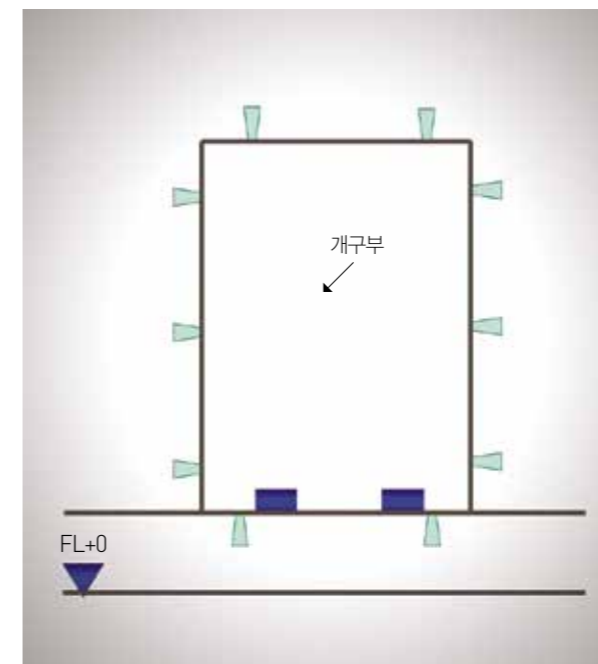
Window shim block

PC용 윈도우 심블럭



PC용 윈도우 심블럭은 PC패널에 창틀을 고정할 때 사용하는 제품으로, 미리 만들어진 창틀의 위치에 창틀을 정확하게 고정할 수 있도록 특수하게 설계된 제품입니다.

Window shim block is used to fix a window frame on the PC panel.



PC용 윈도우 심블럭 시공 설명 1 / 2

Plastic Assembling Plates (Shim Pad)

플라스틱 조립 플레이트



플라스틱 조립 플레이트는 PC패널을 시공할 때 패널의 높이 조절용으로 사용됩니다. 제품 상부에 돌기가 있어 여러 개의 제품이 겹쳐졌을 때 미끄러지지 않도록 제작하였고, 시공 후에는 PC패널의 무게에 의해 미끄럼 방지용 돌기가 제품내부로 들어가게 되어 있습니다. 1mm제품은 다른 두께의 제품과 다른 색상으로 제작하여 현장에서 쉽게 구별 할 수 있도록 제작하였습니다.

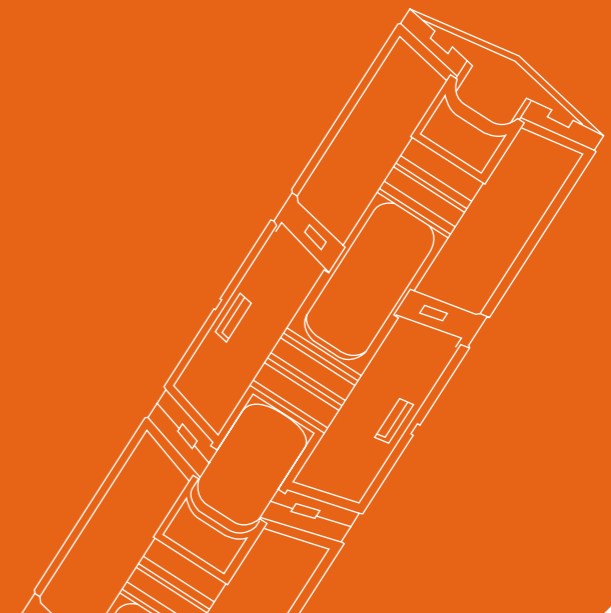
Plastic Assembling Plates are used to adjust position of PC panels or façade elements. They have bumps on the top to prevent slipping, and they are crushed by PC panel when the panel is placed. In case of 1mm plate, it has slightly different color from others for easy recognition.

Code	Size	Thickness (mm)	Quantity / Box
PAD-1	50X80	1	2310
PAD-2	50X80	2	1260
PAD-3	50X80	3	840
PAD-5	50X80	5	504
PAD-10	50X80	10	252
PAD-20	50X80	20	126
PAD-25	50X80	25	105

Form work Accessories · 형틀

CHOONGSAN HYFIX

Established in 1976 concrete accessories



TongCorner®

통코너®



통코너®는 특수 강화 플라스틱으로 제작되어 강도가 강화되었음에도 무게가 1kg정도인 매우 가벼운 제품입니다. (100x100x600 기준).

가볍기 때문에 운반과 시공이 매우 편리하며, 제품 전체가 연결부위 없이 하나의 몸체로 이루어져 있어 시공·해체 시 뒤틀림이 없습니다. 간편한 시공을 위해 에지핀 설치를 위한 구멍이 제품의 중앙에 있어 시공이 간편합니다. 또한 기존 타사 제품들과 달리 재사용을 위한 가공이 필요 없습니다.

TongCorner® is made with specially intensified material, so that it is extremely light and strong. Since it consists of one single body with no separated part, it is strong to pressure. It has big holes in the center which makes easy to install edge-pin. Unlike other competitors, it is not necessary to polish for reusing.

Size	Quantity
100 X 150 X 300 100 X 100 X 300	100개 이상
100 X 100 X 600 100 X 100 X 900 100 X 100 X 1,200	100개 이상
100 X 150 X 600 100 X 150 X 900 100 X 150 X 1,200	100개 이상
150 X 150 X 600 150 X 150 X 900 150 X 150 X 1,200	100개 이상

100*100*600 보코너 시공사진 1 / 4



중산하이픽스 통코너2 와 나무를 사용하는 기존 방법3

TongCorner® Extention

통코너® 연결구



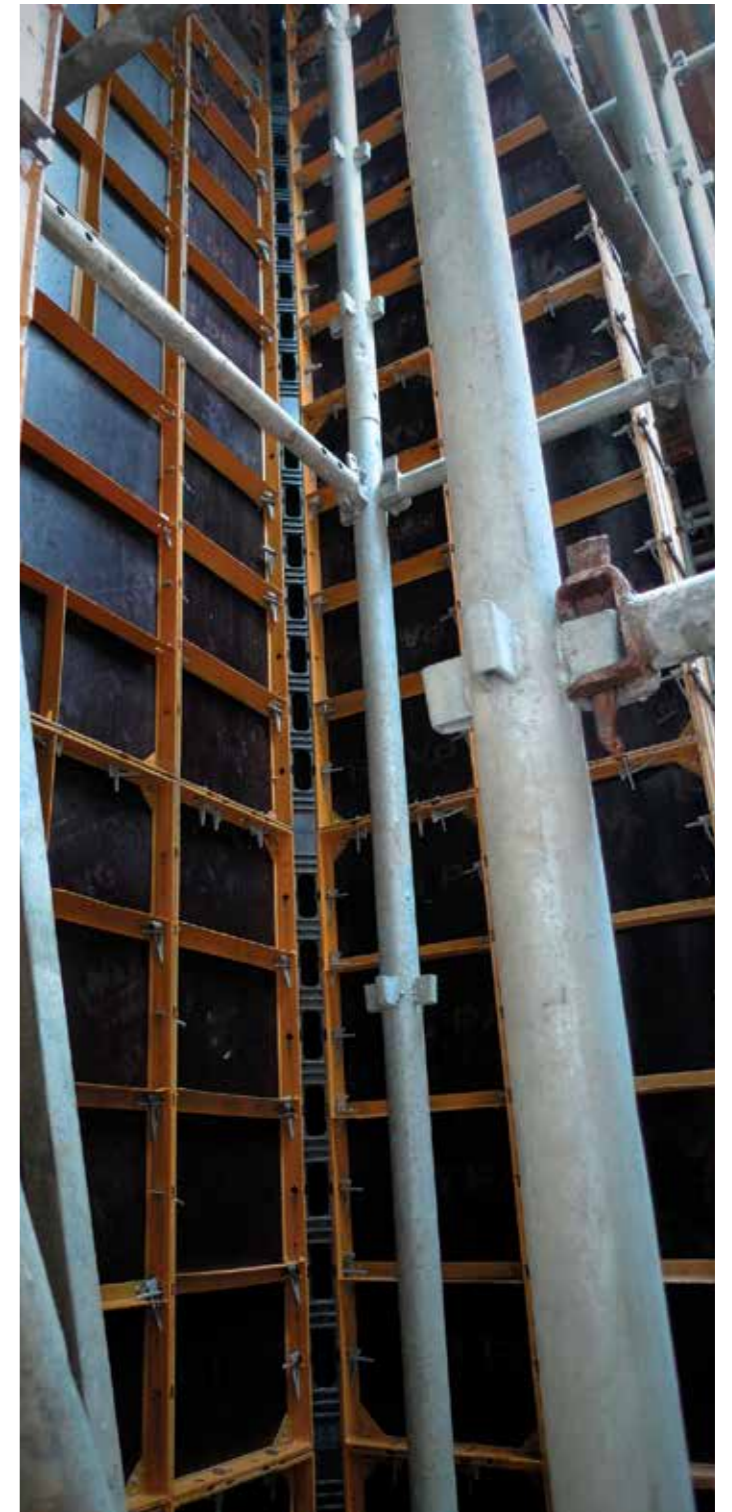
통코너® 연결구는 기존의 통코너®에 바로 연결해서 사용할 수 있는 제품으로, 600mm인 통코너®에 1개 또는 2개의 통코너® 연결구(300mm)를 연결해서 길이를 각각 900mm, 1200mm로 연장해서 사용하게 됩니다(최대 2개 까지 연장사용하기를 권장합니다). 사용이 끝난 후에는 필요에 따라 현장에서 바로 분리·조립하여 재사용 할 수 있어 매우 경제적인 제품입니다.

TongCorner® Extention makes 600mm Tong-Corner® to 900mm or 1200mm maximum. It is easily disconnected from TongCorner® on site, and reusable as well.

Size	Quantity
100 X 300	100개 이상



통코너® 연결구 시공현장



TongPanel

통판넬



통판넬은 업계 최초로 상용화된 플라스틱 판넬로, 매우 가볍고 재사용이 가능한 제품입니다. 무게가 가벼워서 운반과 시공의 어려움이 획기적으로 개선됐으며, 현장에서 바로 재사용이 가능해 경제적으로도 도움이 많이 되는 제품입니다. 기존 타사 제품들과 달리 재사용을 위한 재가공은 필요 없습니다. 또한, 자사 제품인 통코너와 결합하여 시공할 경우 다양하게 확장된 사이즈를 제공합니다.

(예: 통코너와 통판넬(100*600)을 결합시공하여 통판넬이 결합되는 방향의 폭을 100mm를 확장 시킬 수 있습니다. 100*100*600 → 100*200*600 / 100*100*600 → 200*100*600)

TongPanel is the first plastic panel in the construction industry. It is easy to carry and install. Since it is dramatically light, most problems related to heavy weight of still panel are solved. It is reusable, however no necessary to polish for reusing. Moreover, if TongPanel is directly coupled to TongCorner, it expands the size of TongCorner in each side. [eg. 100x100x600 TongCorner can be 200x100x600 or 100x200x600]

Size	Quantity
100 X 600	100개 이상



TongPanel Extension

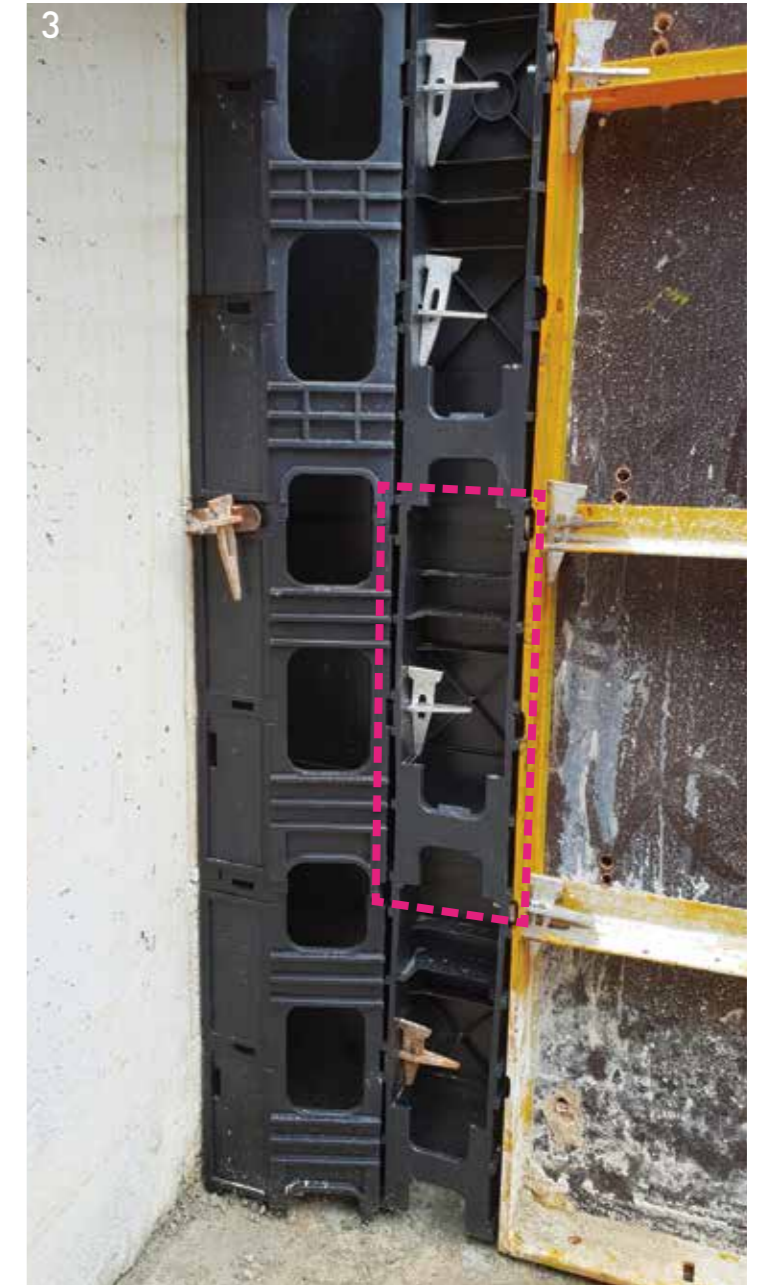
통판넬 연결구



Size	Quantity
100 X 300	100개 이상

통판넬 연결구는 중산하이픽스(주) 통코너 연결구와 같이 통판넬(100X600)에 연결 연장해서 사용할 수 있도록 디자인된 제품입니다. 600mm통판넬을 900mm, 최대 1,200mm 로 연장시켜 사용할 수 있습니다. 현장에서 바로 분리, 조립이 가능하여 매우 편리한 제품입니다. 통판넬과 함께 통코너/통코너 연결구와 결합시공이 가능합니다.

TongPanel Extension is designed to use with TongPanel to extend the length to 900mm or 1200mm. Specially, TongPanel Extension connected to TongPanel can be used with TongCorner and TongCorner Extension with all possible dimension. It is easily disconnected from TongPanel on site and also reusable.



데크판용 철근받침대 시공현장 1 / 2 / 3

Deck Leveler for two sizes rebar (10, 13mm)

데크 겸용 레벨러



데크 겸용 레벨러는 주근의 굵기가 10mm인 경우와 13mm인 경우에 하나의 제품으로 시공이 가능합니다. 데크 겸용 레벨러는 제품 상부에 표시된 화살표를 주근방향과 일치하게 놓고 눌러서 간편하게 시공이 가능하며, 주근과 배력근을 잡아주는 네개의 클립이 제품을 확실하게 고정하게 됩니다. 데크 겸용 레벨러는 철근 굵기와 피복두께에 맞게 각 현장의 맞춤으로 제작되고 있습니다. 장착된 스프링은 반발력이 매우 우수해서 콘크리트 타설시 넘어지지 않고, 노란색 손잡이가 타설 후 눈에 선명하게 확인되어 제거하기 쉽습니다. 작은 부피로 슬라브에 영향을 최소화 할 수 있도록 디자인 하였으며, 매우 간단하게 설치할 수 있어 작업시간을 단축할 수 있도록 하였습니다.

Deck Leveler for two sizes rebar (10, 13mm) is used in deck plates with 10mm and 13mm main rebar diameter. The arrow mark on the products shows the direction you match to the main rebar while applying. It has four clips which hold main rebar and distributing rebar tight. It is custom made product based on main rebar diameter and concrete thickness. Its strong steel spring guarantees precise position. And a yellow handle makes easy to remove after the concrete forming process. Moreover its incredibly small volum helps improve the concrete slab quality. The easier installation the fater process.



Code	주근굵기 (mm)	Quantity / Bag
DC-10/13	10, 13mm	150

RC leveler

RC 레벨러(철근 슬라브용)

중산하이픽스 RC레벨러는 하부철근받침으로도 사용이 가능하도록 설계되었습니다.

RC 레벨러는 철근콘크리트 슬라브(RC구조)에 적합한 제품으로, 레벨러의 역할과 철근 받침대의 역할을 동시에 할 수 있는 제품입니다.

상부에 반발력이 우수한 스프링이 탑재되어 있어 콘크리트 타설 시 넘어지지 않으며, 콘크리트 양생 후 손잡이 부분의 선명한 노란색이 눈에 잘 띄어서 쉽게 제거할 수 있습니다.

RC leveler is mainly used in the reinforced concrete structure. It functions as a rebar support at the same time. A strong steel spring of RC leveler guarantees precise position, and its yellow handle is easy to remove after the concrete forming process.



Code	Slab Thickness (mm)	Quantity / Box
RC-150	150	150
RC-180	180	150
RC-200	200	130
RC-210	210	130
RC-250	250	110
RC-300	300	100
RC-350	350	100



RC 레벨러 시공현장



Deck leveler

데크 레벨러(데크 플레이트용)

중산하이픽스 데크레벨러는 피복두께와 주근 철근 굵기만으로 레벨을 해결합니다.



Code	주근굵기 (mm)	Quantity / Box
DL-10	10	200
DL-13	13	200
DL-16	16	180
DL-19	19	180

데크 레벨러는 철근 굵기와 피복 두께만으로 콘크리트 레벨을 시공할 수 있게 제작되었습니다. 데크 플레이트 현장에 적합한 제품이며, 각 현장에 맞게 맞춤 제작되는 제품입니다. 데크 레벨러에는 반발력이 우수한 스프링이 탑재되어 있어 콘크리트 타설 시 넘어지지 않으며, 손잡이를 선명한 노란색으로 제작하여 콘크리트 양생 후 제거하기 쉽게 만들었습니다.

작은 부피로 슬라브에 영향을 최소화 할 수 있도록 디자인 하였으며, 간단하게 설치하고 접착제 등의 추가 시공을 하지 않도록 하여 작업시간을 단축할 수 있도록 하였습니다.

Deck leveler is used in deck plates, and maintains precise level with only two basic information: steel reinforcement diameter and concrete thickness. A strong steel spring of Deck leveler guarantees precise position, and a yellow handle makes easy to remove after the concrete forming process. Moreover its incredibly small volume helps improve the concrete slab quality. Most of all, easy installation leads to shorten the whole process.



데크레벨러 시공현장

AL form spacer

알폼 간격재



알폼 간격재는 알루미늄 폼을 시공할 때 사용하는 제품입니다. 손쉽게 간격을 유지할 수 있으며, 별도의 못 구멍으로 고정하기 쉽습니다.

AL spacer is mainly used in aluminum form. It is easy to install, and has extra nail hole to fix.

Code	Distance (mm)	Quantity / Bag
AL-110	110	700
AL-150	150	600
AL-180	180	400
AL-200	200	400
AL-250	250	200



PVC CON

PVC 콘 22Ø



Code	Bar Dia. (mm)	Quantity / Bag
CON 22	22Ø	2,000

Certificate

인증서



Patents

기술 현황

특허 등록	특허 원	디자인 등록	디자인 원
특허 제 10-0428414호	10-0122846	디자인 제 30-0237254호	30-0057099
특허 제 10-0453800호	10-0122845	디자인 제 30-0237255호	30-0057098
특허 제 10-0911000호	10-0053751	디자인 제 30-0237256호	30-0057096
특허 제 10-0453799호	10-0135945	디자인 제 30-0237257호	30-0057094
특허 제 10-0414585호	10-0124258	디자인 제 30-0237258호	30-0057092
특허 제 10-0845207호	10-0050309	디자인 제 30-0247064호	30-0005125
특허 제 10-0741354호	10-0017670	디자인 제 30-0247066호	30-0005112
특허 제 10-1027710호	10-0062088	디자인 제 30-0306066호	30-0013947
	10-0062087	디자인 제 30-0306070호	30-0002269
		디자인 제 30-0408009호	30-0001332
		디자인 제 30-0439211호	30-0052497
		디자인 제 30-0497879호	
		디자인 제 30-0578189호	
		디자인 제 30-0578188호	



Make Tomorrow

with

CHOONGSAN HYFIX

Established in 1976 concrete accessories

